

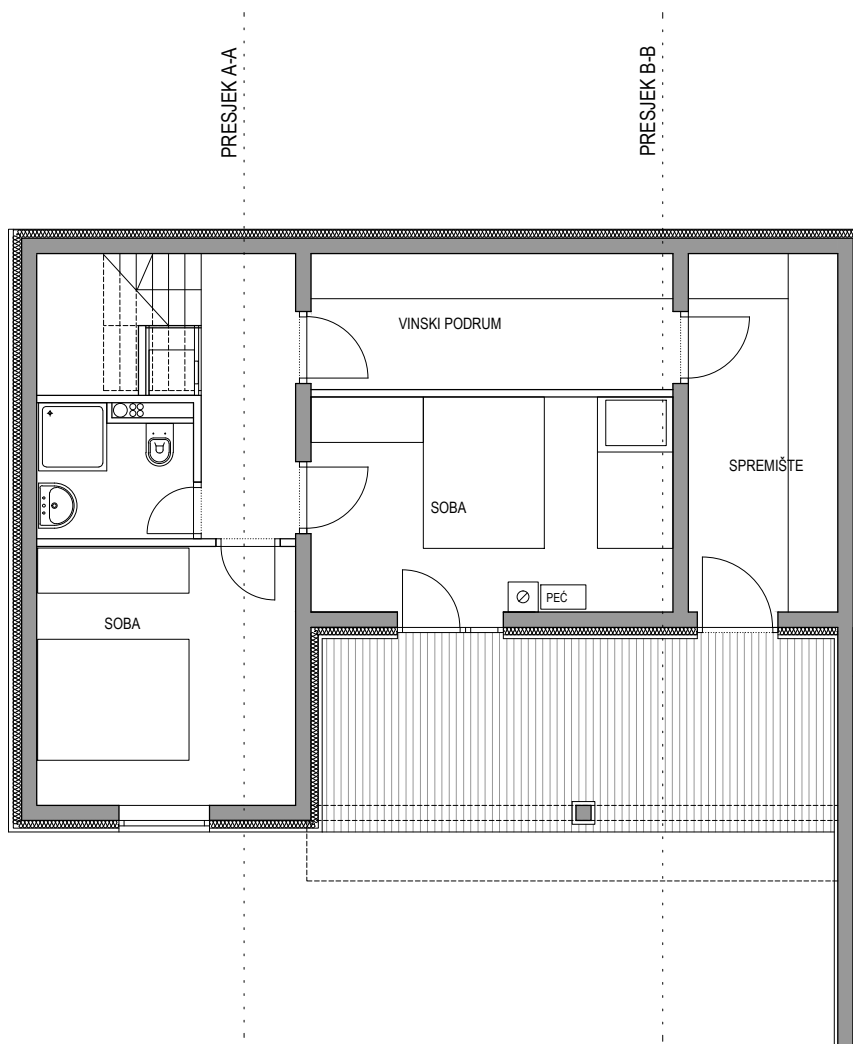
Obiteljska kuća u Hruševcu Kupljenskom  
IDEJNI PROJEKT

Površina: neto 110 m<sup>2</sup> + 26m<sup>2</sup> terase

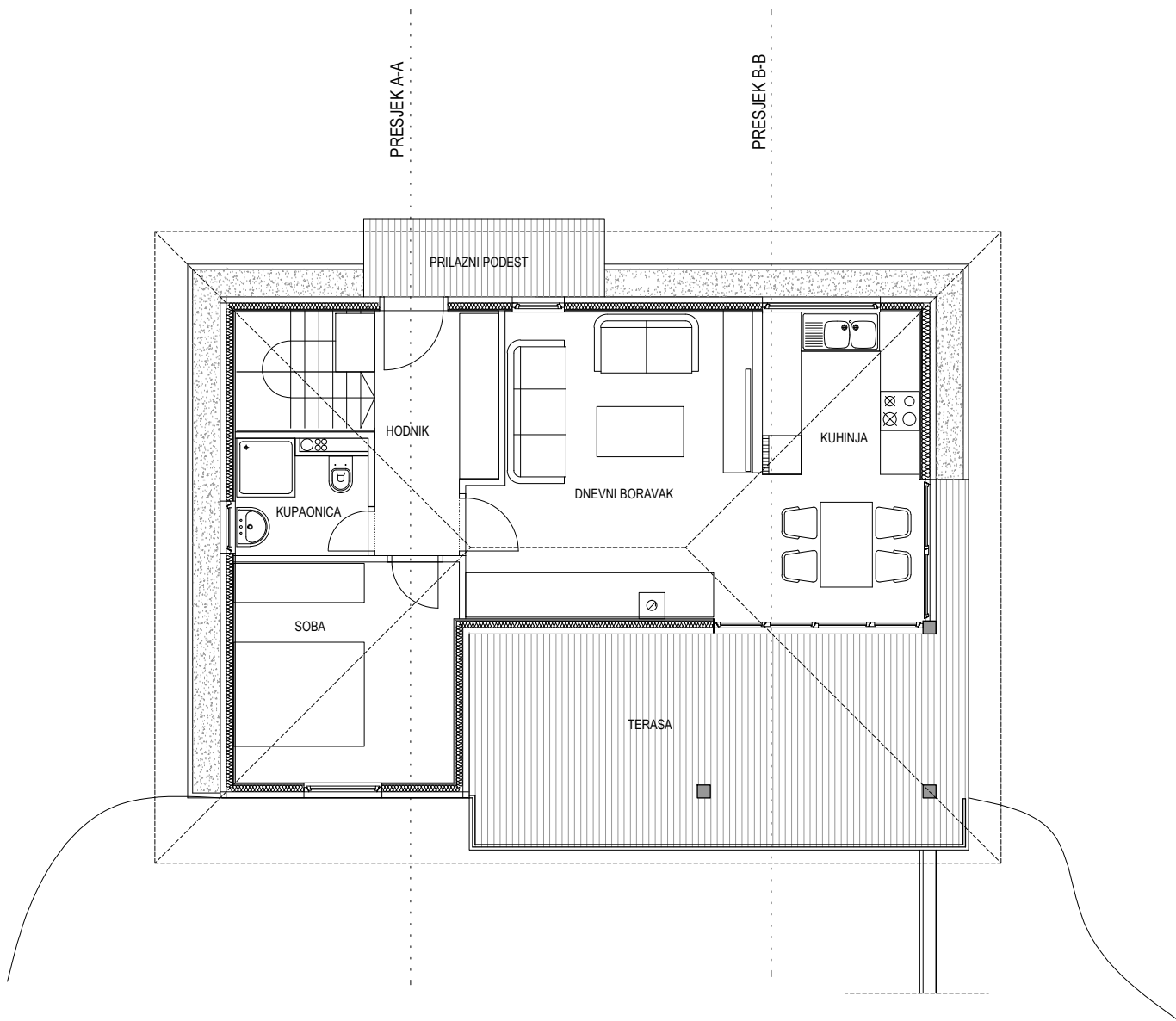
Sveukupna bruto površina: 164 m<sup>2</sup>

Vikendica je planirana na 2 etaže - prizemlje koje je zamišljeno i izvedeno kao drvena kuća na betonskom suterenu kao postamentu. Obje etaže povezane su sa okolnim terenom koji je u padu. Drveni dio kuće razrađen je do detalja, te su gotovi pripremljeni elementi doveženi i u vrlo kratkom roku složeni na gradilištu

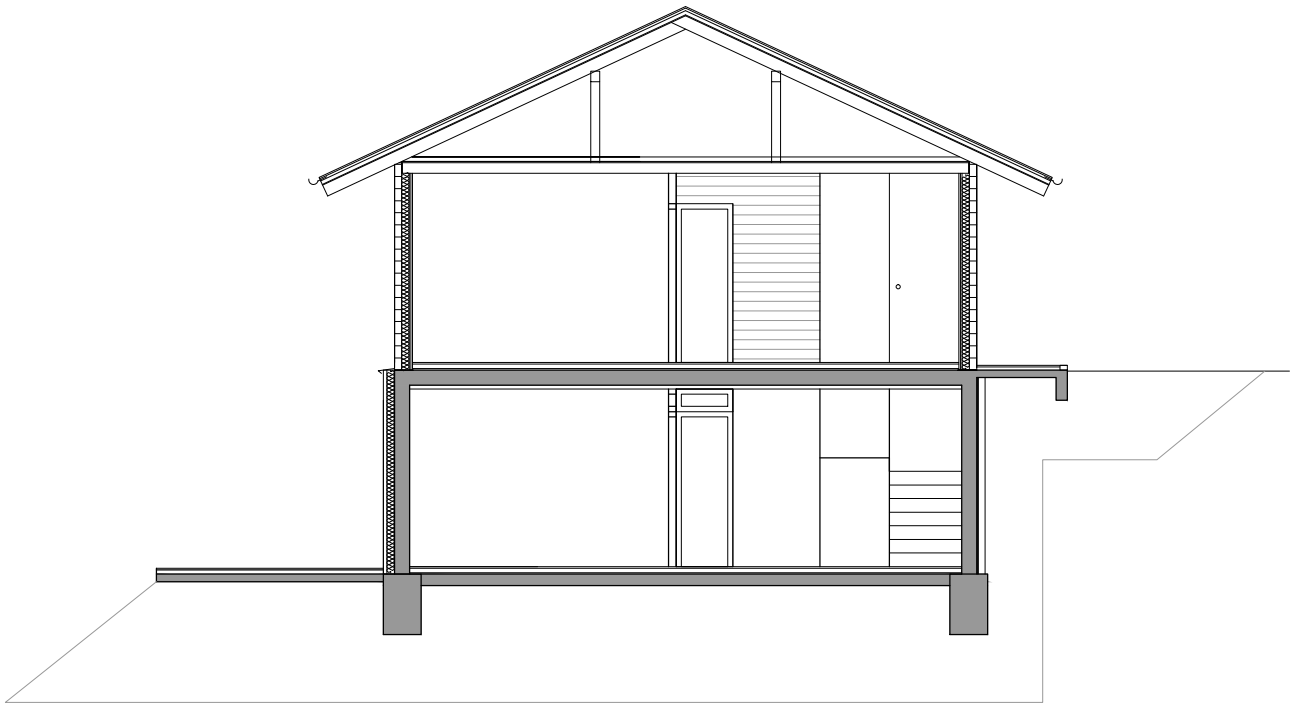
Više o drvenim kućama pogledajte na linku:  
[www.drvene-kuce.com.hr](http://www.drvene-kuce.com.hr)



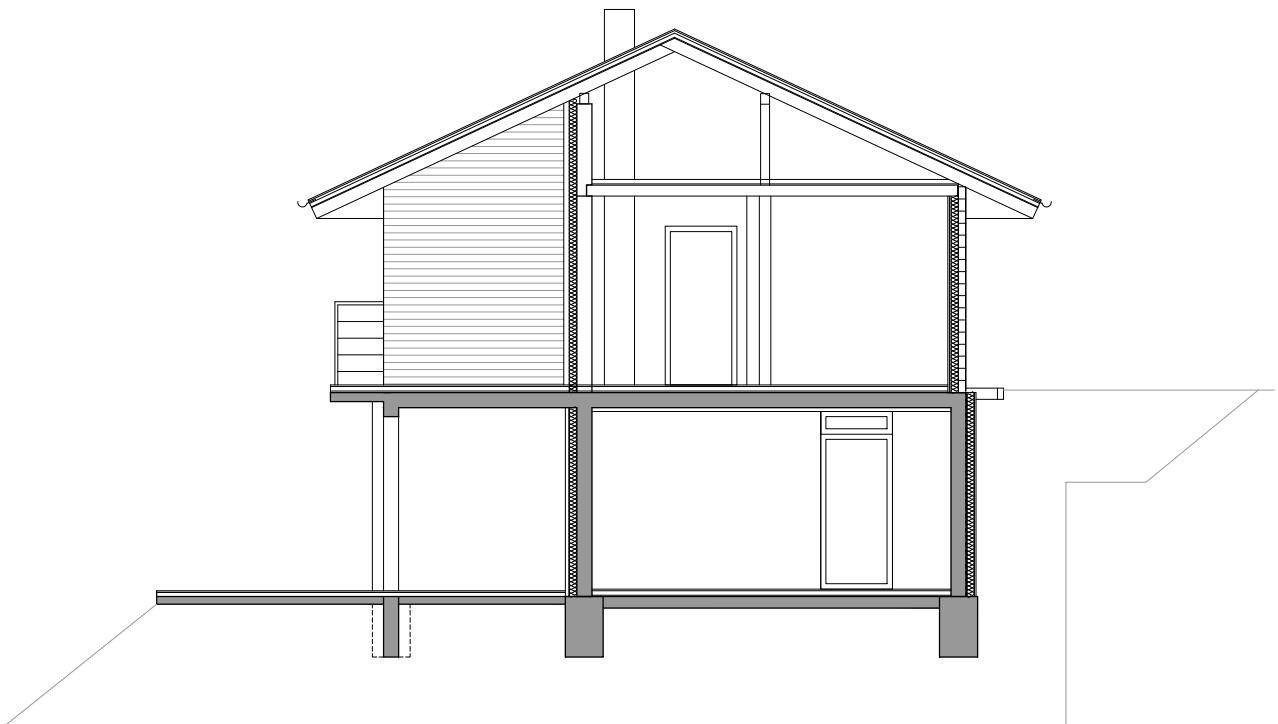
TLOCRT SUTERENA



TLOCRT PRIZEMLJA



PRESJEK A-A



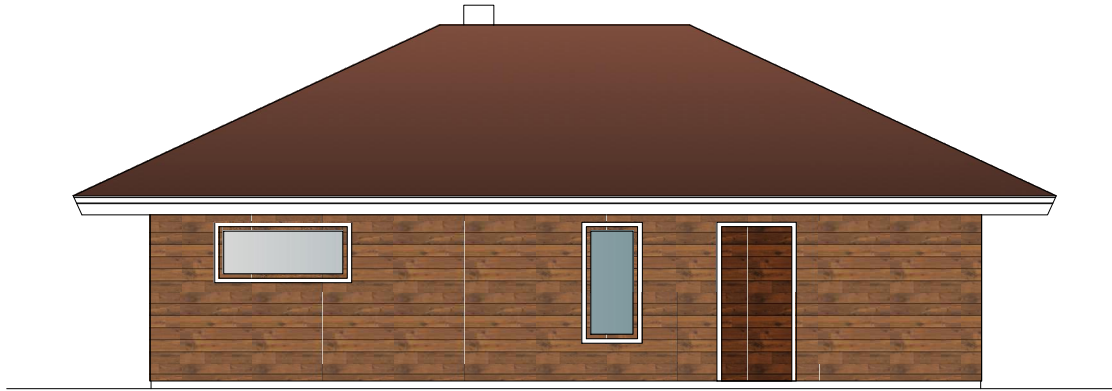
PRESJEK B-B



JUGOZAPADNO PROČELJE



JUGOISTOČNO PROČELJE



SJEVEROISTOČNO PROČELJE



SJHEVEROZAPADNO PROČELJE







