

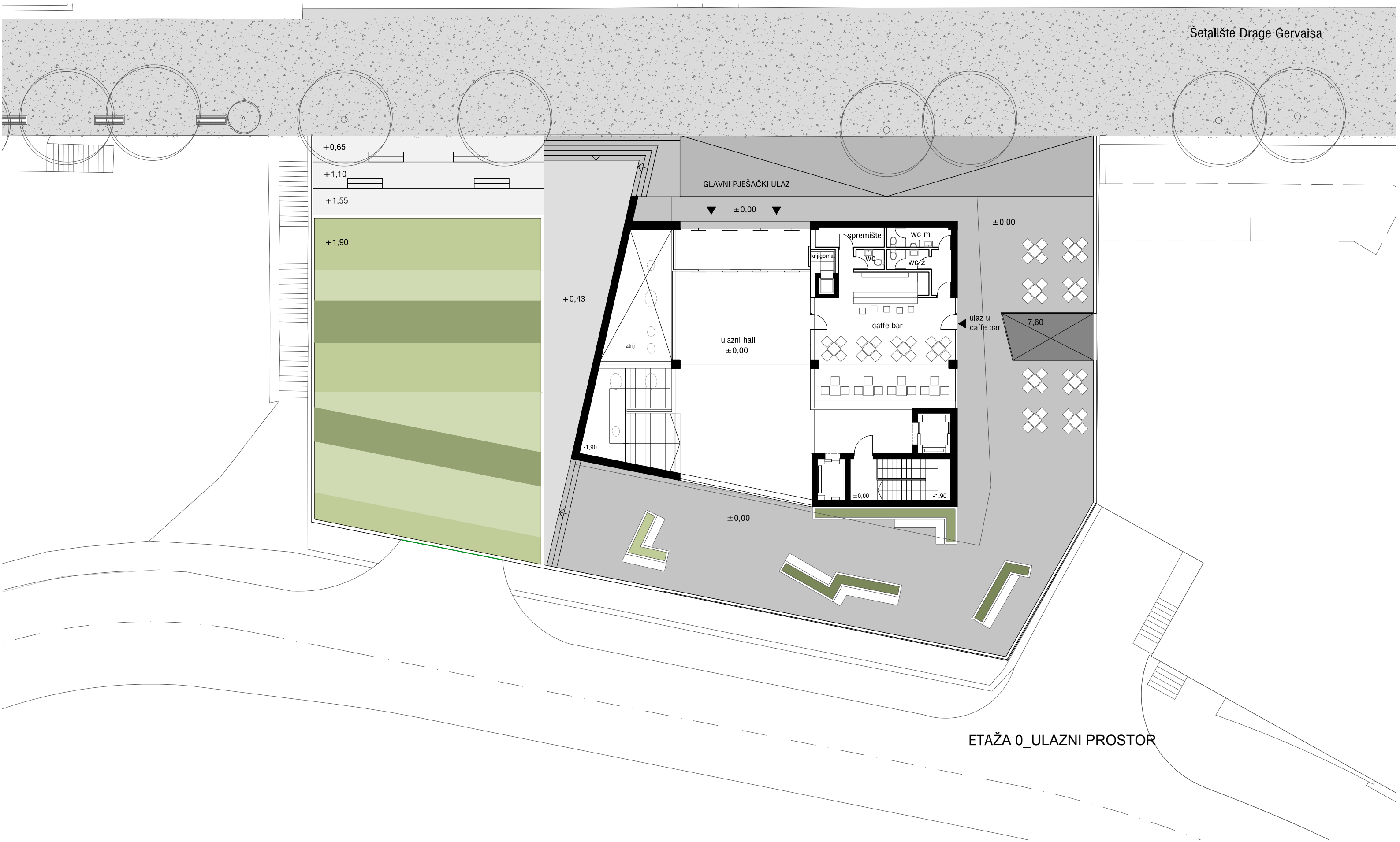


SITUACIJA - CENTAR MATULJI

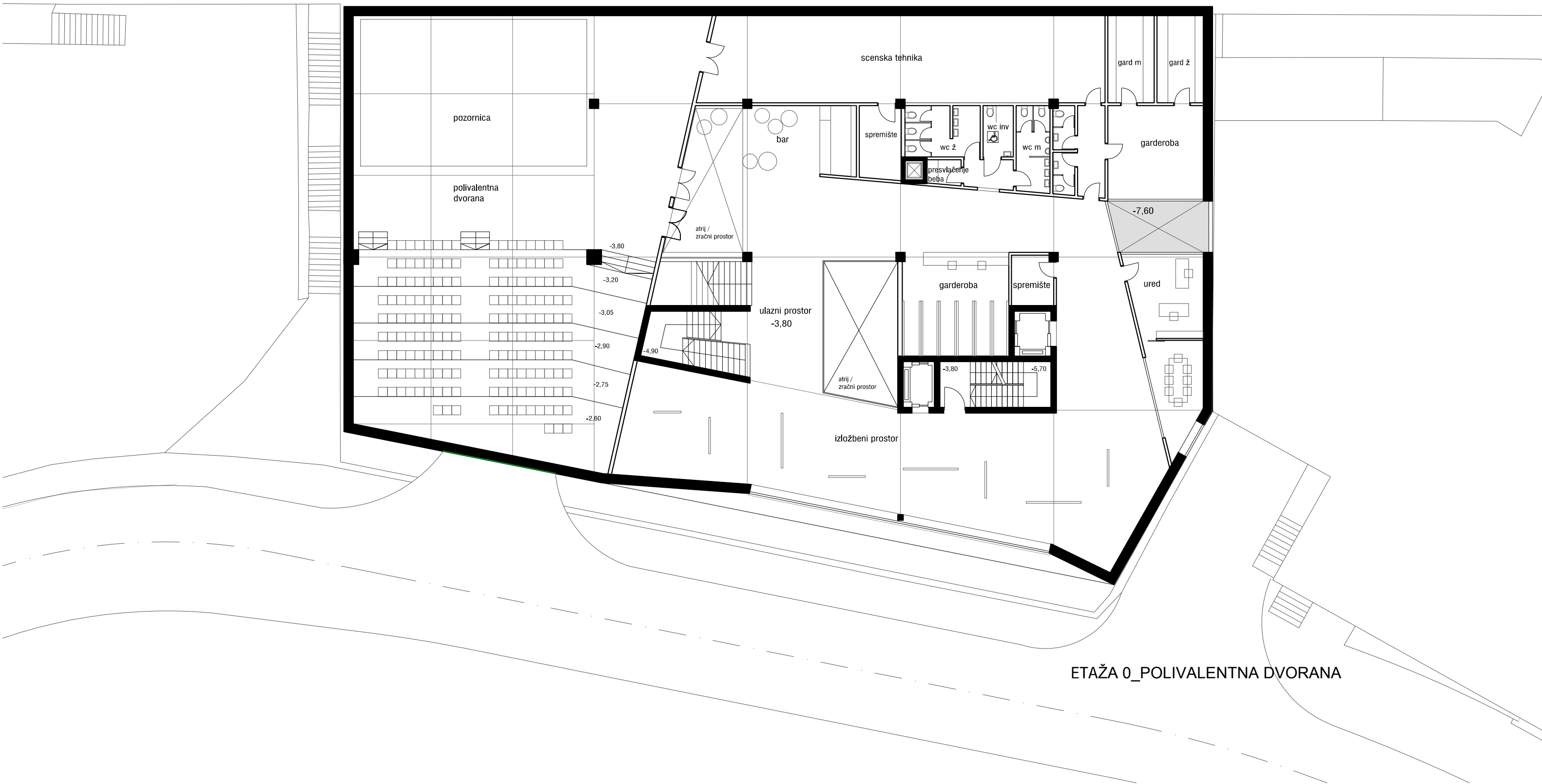
Idejno arhitektonsko-urbanističko rješenje uređenja središta naselja sa zgradom Multimedijalnog centra u Matuljima
 IDEJNO RJEŠENJE

Površina zgrade MMC-a : 5473 m²

Oblikovna osnova urbanističkog i krajobraznog uređenja centra Matulja proizašla je iz strukturne analize okolnih građevina iz čijeg su se rastera dobile nepravilne geometrijske forme. Osnovna odrednica pri koncepciji volumena zgrade Multimedijalnog centra su striktno definirani horizontalni i vertikalni gabariti. Oblik parcele definirao je i oblik zgrade kako bi se zadovoljile propisane površine svih njenih funkcionalnih dijelova. Zgrada je koncipirana tako da su zadane funkcije odvojene po etažama , te se tako dobije jednostavnost u korištenju.



ETAŽA 0_ULAZNI PROSTOR



pozornica

polivalentna dvorana

atrij / zračni prostor

-3,80

-3,20

-3,05

-2,90

-2,75

-2,60

-4,90

ulazni prostor -3,80

atrij / zračni prostor

izložbeni prostor

scenska tehnika

bar

spremište

wc ž

wc inv

wc m

presvlačenje boba

gard m

gard ž

garderoba

-7,60

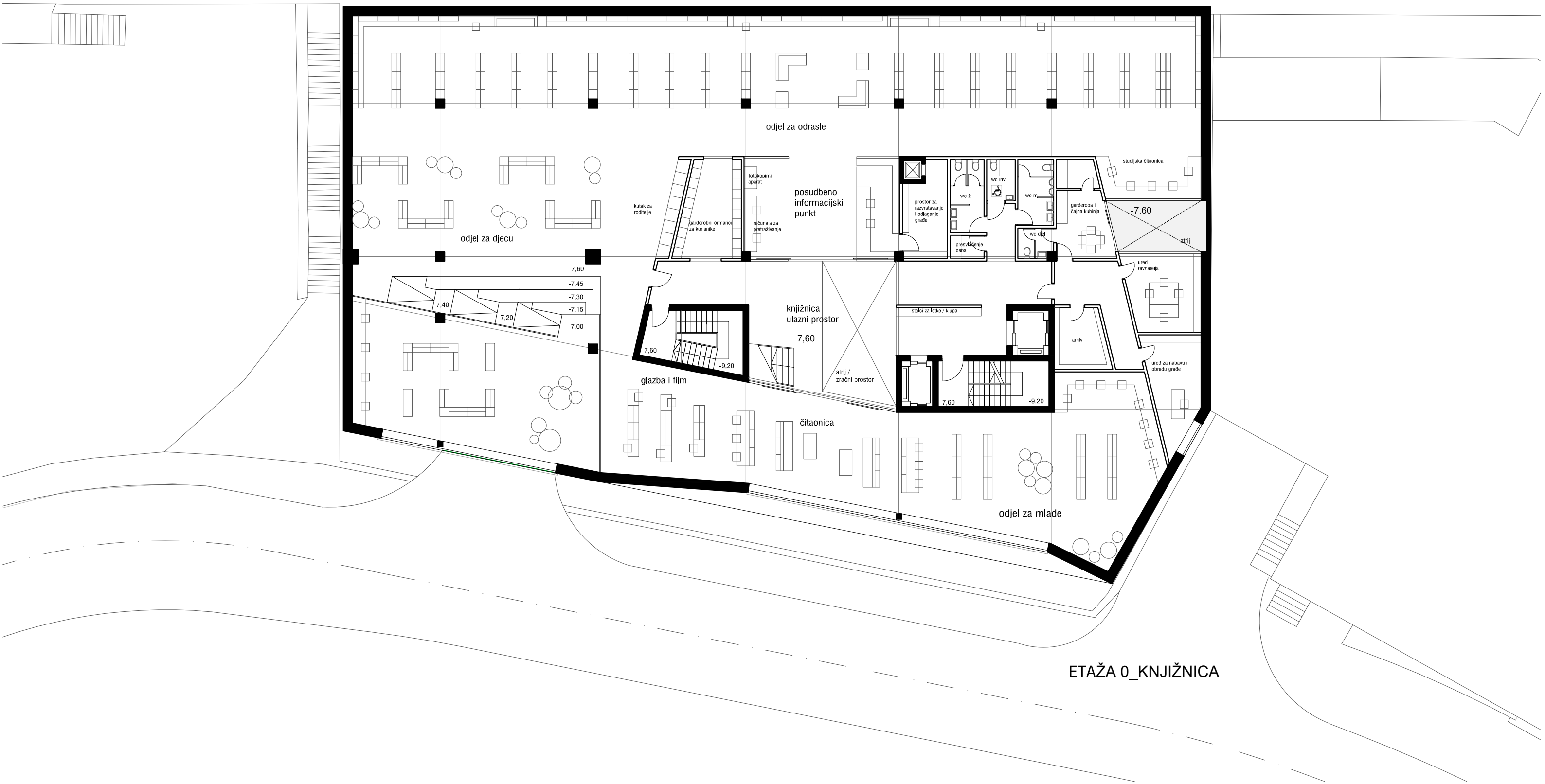
garderoba

spremište

ured

-3,80

-5,70



odjel za odrasle

odjel za djecu

posudbeno informacijski punkt

studijska čitaonica

kutak za roditelje

fotokopirni aparat

garderobni ormarići za korisnike

računala za pretraživanje

prostor za razvrstavanje i odlaganje građe

wc 2

wc inv

wc m

garderoba i čajna kuhinja

-7,60

presvlačenje beba

wc djet

atrij

ured ravnatelja

-7,60

-7,45

-7,30

-7,15

-7,00

-7,40

-7,20

-7,60

-9,20

knjižnica ulazni prostor

-7,60

stolci za ležanje / klupa

arhiv

glazba i film

atrij / zračni prostor

-7,60

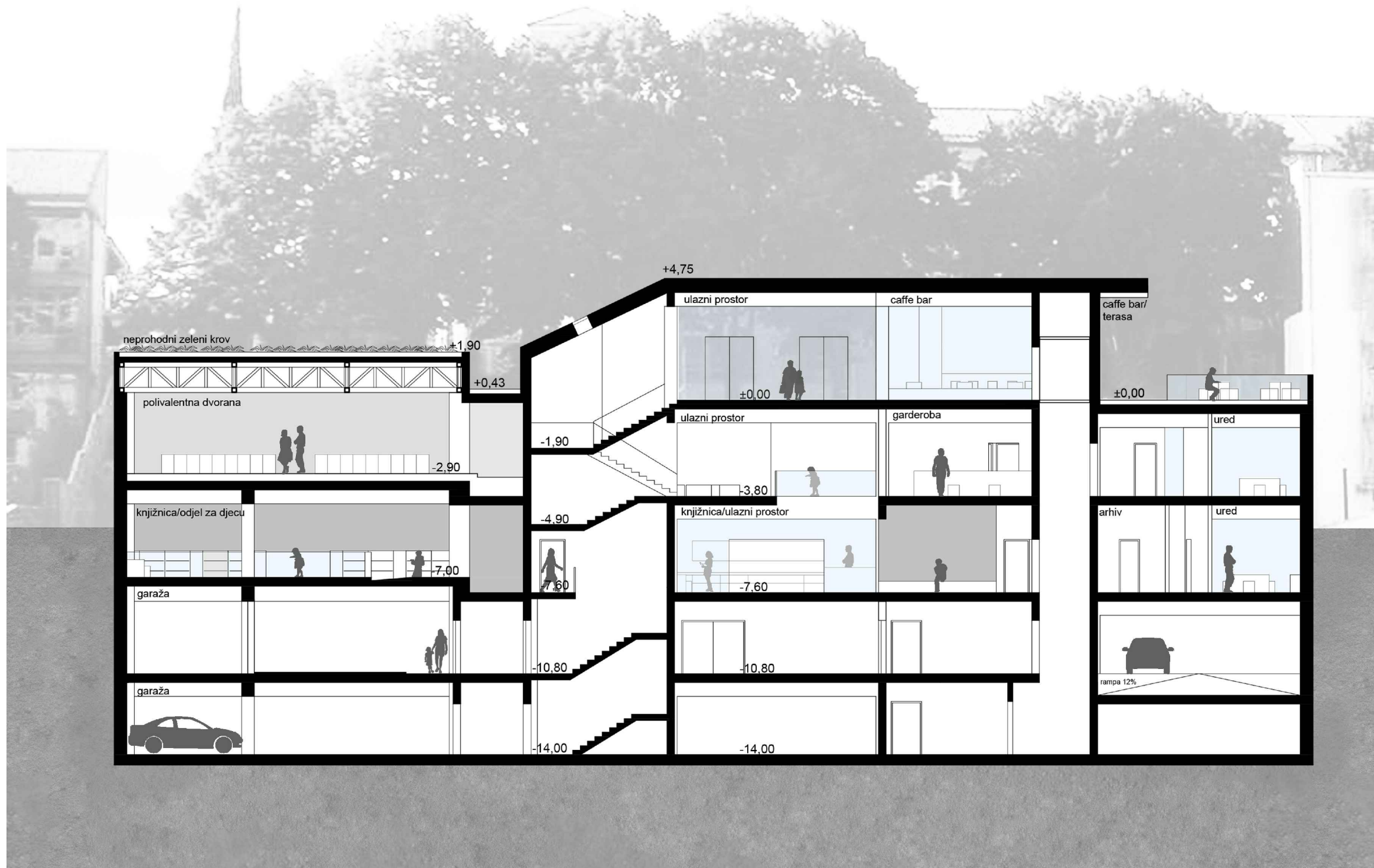
-9,20

ured za nabavu i obradu građe

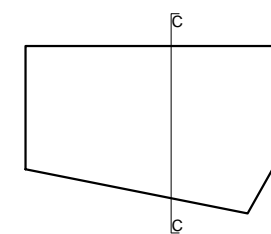
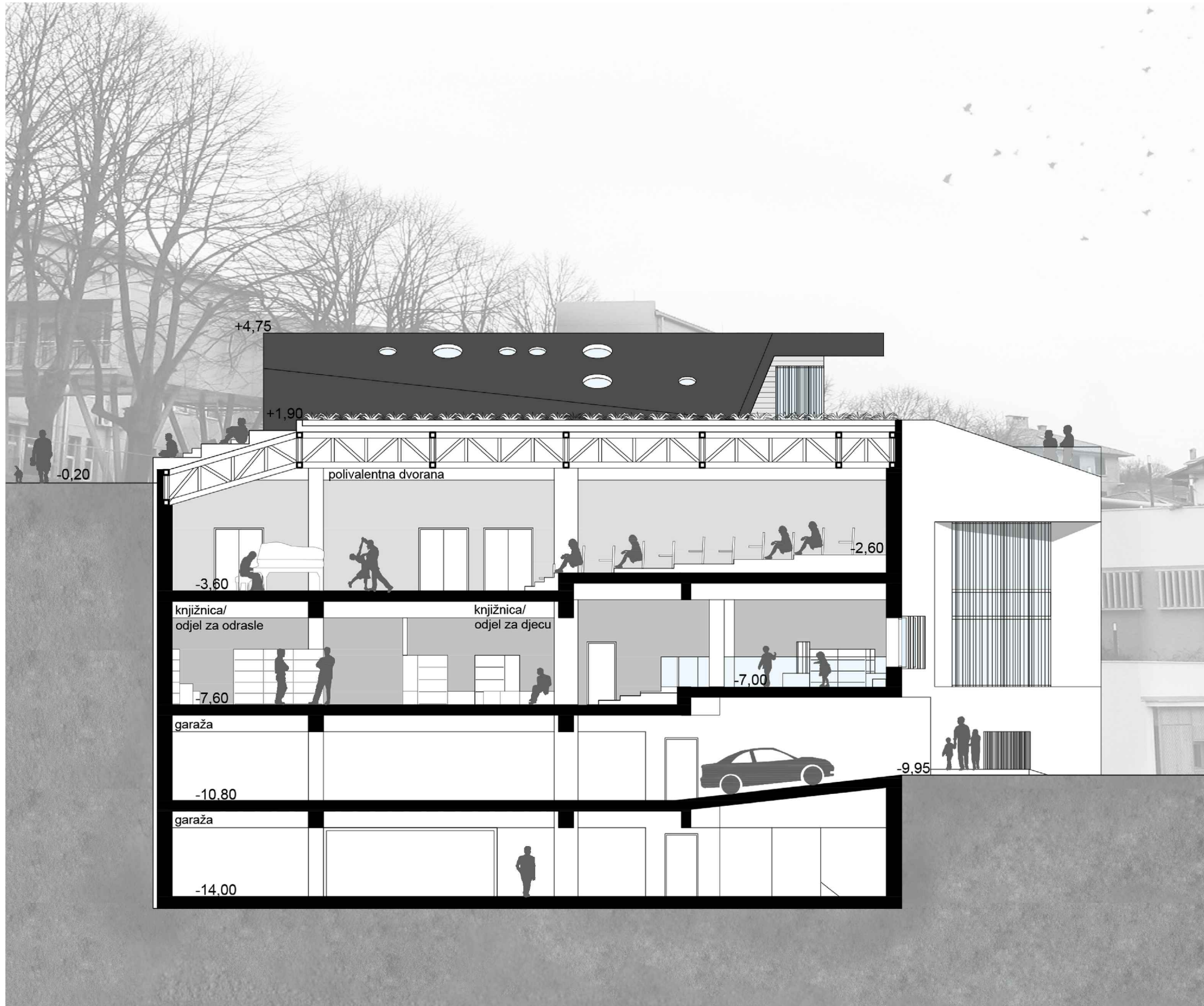
čitaonica

odjel za mlade

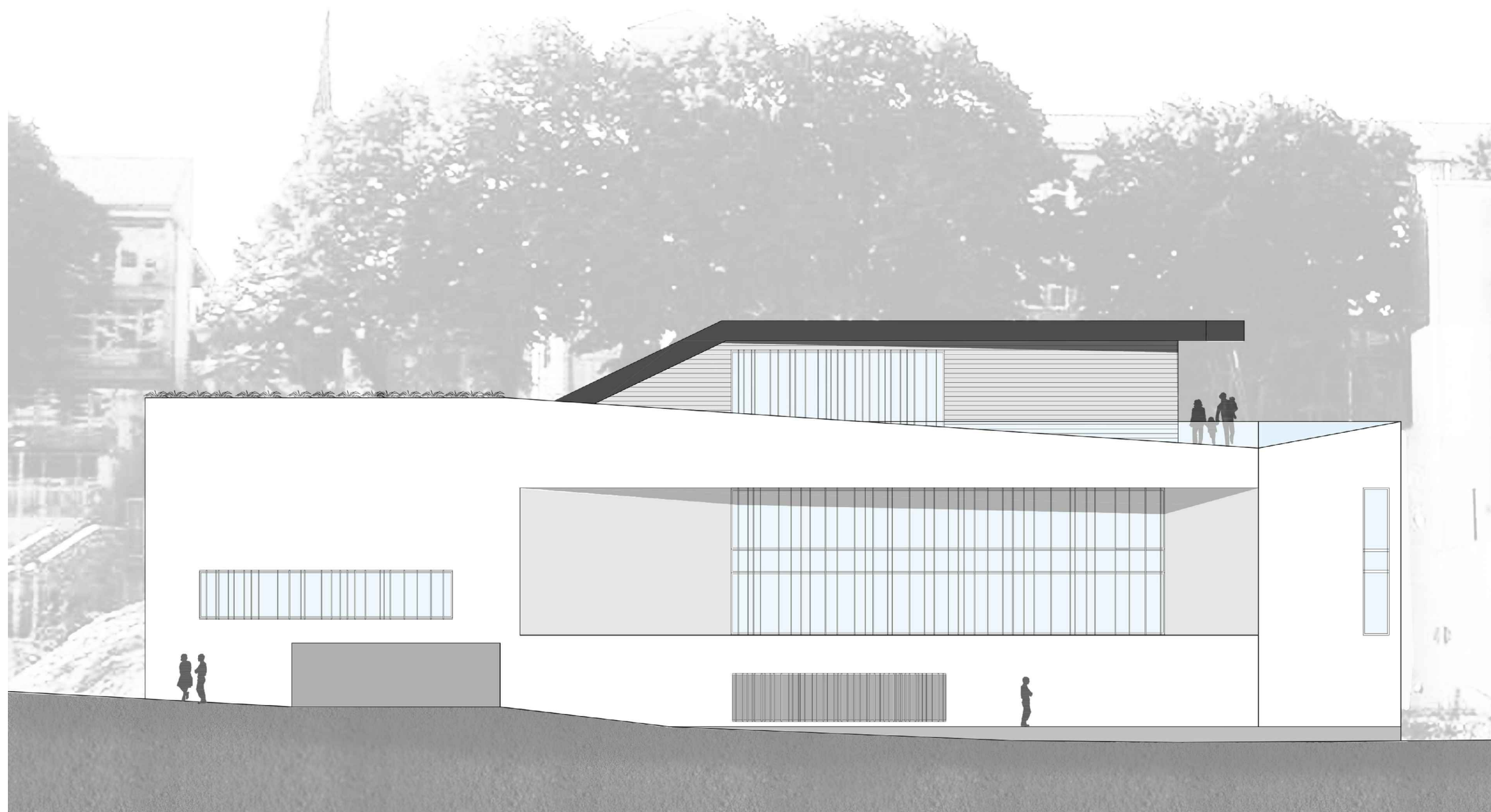
ETAŽA 0_KNJIŽNICA



PRESJEK A-A



PRESJEK C-C



JUGOISTOČNO PROČELJE



SJEVEROZAPADNO PROČELJE









